

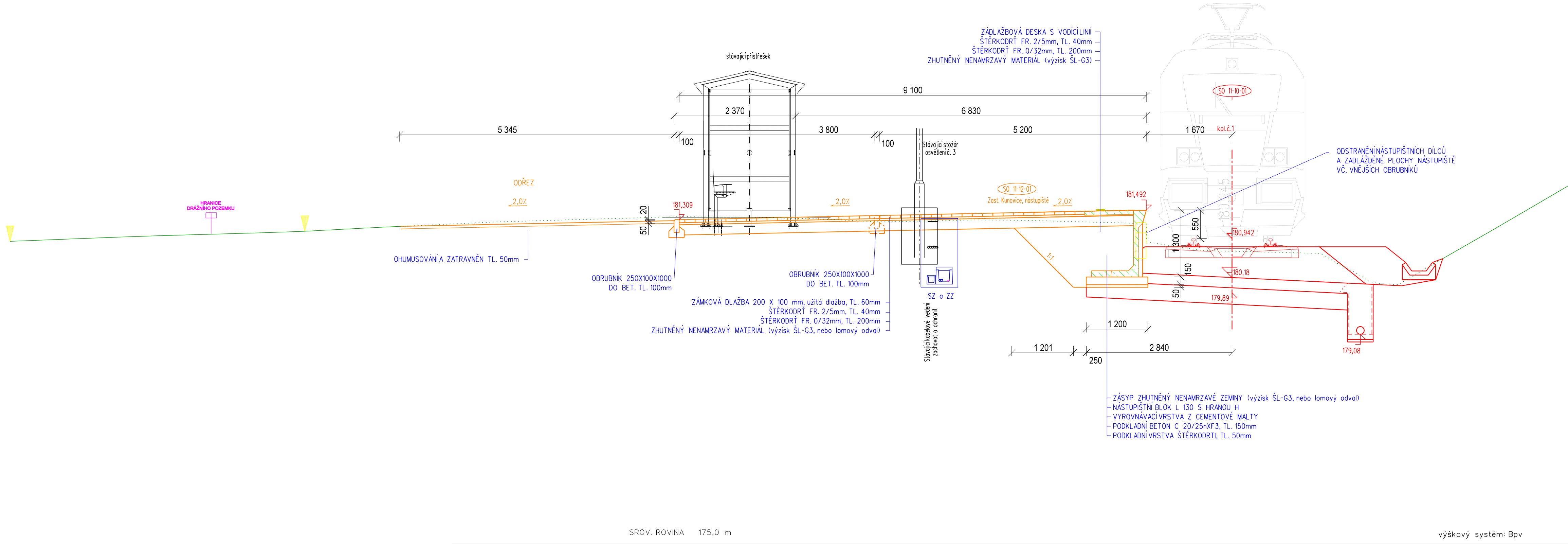
VZOROVÝ ŘEZ KM 99,400

ZASTÁVKA KUNOVICE, NÁSTUPIŠTĚ

M 1:50

PŘÍČNÝ ŘEZ v km 99,400 00

P5



			ČÍSLO SOUPRAVY:
REVIZE Č.	DATUM	ZMĚNA	



MORAVIA CONSULT Olomouc a.s.
LEGIONÁŘSKÁ 1085/8 , 779 00 Olomouc

tel.: +420 585 570 444
IDS: kjee9md
e-mail: moravia@moravia.cz
http://www.moravia.cz

OBJEDNATEL		 Správa železnic, státní organizace v zastoupení: Správa železnic, státní organizace, Oblasťní ředitelství Olomouc, Nerudova 1, 779 00 Olomouc	
HLAVNÍ INŽENÝR PROJEKTU	ING. IVO ZVEJŠKA	VEDOUcí TÝMU:	ING. IVO ZVEJŠKA
ODPOVĚDNÝ PROJ. OBJ., PS	NAVRHL, VYPRACOVAL	KONTROLOVAL	
BC. PETR NEZBEDA	BC. PETR NEZBEDA	ING. IVO ZVEJŠKA	
KRAJ: ZLÍNSKÝ	POVĚŘENÝ OÚ: UHERSKÉ HRADIŠTĚ	OBEC: UHERSKÝ OSTROH, KUNOVICE	
Oprava trati v úseku Kunovice – Veselí nad Moravou – aktualizace PD		ZAK. ČÍSLO MCO	23-026-231-TP
		ÚČEL	AKTUALIZACE DUSP
		DATUM	ČERVEN 2023
		FORMÁT	4 A4
SO 11-12-01 Zast. Kunovice, nástupiště		MĚŘÍTKO	1:50
		ČÁST	POŘ.Č.
		D.2.1.2	6
Vzorový příčný řez			